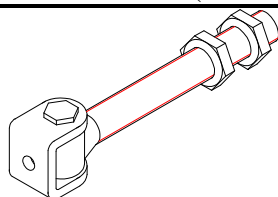


Via Monte Bianco,12 - 31040 Falzè di Trevignano - Treviso - Italy
Telefono +39.0423.670365 - 8 linee r.a. - Fax +39.0423.819253
P. IVA 02412120301 Cap. Soc. - 2.700.000,00 NUMERO REA di TV 320877
www.rollingcenter.com - E-mail: progetti@rollingcenter.com

Codice ROLLING CENTER SpA:	CT0020L0																																												
Codice Aggiuntivo : Additional code :	CL20																																												
Descrizione : Description :	Cardine M20 barra lunga con dadi Hinge with longer bar M20																																												
Finitura : Finish :	Tropicalizzata gialla– spessore 13.2µm Galvanized yellow– thickness 13.2µm																																												
Dimensioni : Dimensions :	M20																																												
Materiale : Material :	Corpo, Boccola e Cavallotto/Body, washer and plate: Acciaio/Steel S235JRG2C (A37) Perno/Pin: Acciaio/Steel CB4FF UNI 7356																																												
Accessori : Accessories :	-																																												
Portata : Capacity :	<p>Portate massime per coppia di cardini in Kg Max. loads for one pair of hinges</p> <table border="1"> <thead> <tr> <th>H</th> <th>L</th> <th>Kg/m</th> <th>Q</th> </tr> <tr> <th>mm</th> <th>mm</th> <th>Kg</th> <th>Kg</th> </tr> </thead> <tbody> <tr><td>1500</td><td>1500</td><td>100</td><td>150</td></tr> <tr><td>1500</td><td>1400</td><td>140</td><td>200</td></tr> <tr><td>1500</td><td>1300</td><td>190</td><td>250</td></tr> <tr><td>1500</td><td>1200</td><td>270</td><td>320</td></tr> <tr><td>1500</td><td>1100</td><td>350</td><td>380</td></tr> <tr><td>1500</td><td>1000</td><td>460</td><td>460</td></tr> <tr><td>1500</td><td>900</td><td>550</td><td>500</td></tr> <tr><td>1500</td><td>800</td><td>750</td><td>600</td></tr> <tr><td>1500</td><td>700</td><td>1000</td><td>700</td></tr> </tbody> </table> <p>L = Larghezza indicativa e non vincolante in m / indicative width H = altezza indicativa e non vincolante in m / indicative height Q = peso totale calcolato al baricentro / total weight calculated on centre of gravity point</p>	H	L	Kg/m	Q	mm	mm	Kg	Kg	1500	1500	100	150	1500	1400	140	200	1500	1300	190	250	1500	1200	270	320	1500	1100	350	380	1500	1000	460	460	1500	900	550	500	1500	800	750	600	1500	700	1000	700
H	L	Kg/m	Q																																										
mm	mm	Kg	Kg																																										
1500	1500	100	150																																										
1500	1400	140	200																																										
1500	1300	190	250																																										
1500	1200	270	320																																										
1500	1100	350	380																																										
1500	1000	460	460																																										
1500	900	550	500																																										
1500	800	750	600																																										
1500	700	1000	700																																										
Durata : Lifetime :	1 milioni di cicli per i cuscinetti in condizioni ambientali normali 1 millions revolutions at normal environment conditions																																												
Manutenzione : Maintenance :	Ogni 6 mesi accertare l'assenza di laschi eccessivi. Check strengthening every 6 months																																												
Affidabilità e sicurezza : Reliability and safety :	Si Yes																																												
Ergonomicità : Ergonomics :	Si Yes																																												
Ambiente : Environment :	Sul prodotto non risultano presenti sostanze particolarmente pericolose (SVHC) Particular hazardous substances (SVHC) are absent																																												



La presente scheda ed i dati in essa contenuti sono proprietà esclusiva della ROLLING CENTER SpA a termini di legge e non possono essere divulgati senza autorizzazione della ROLLING CENTER SpA. Le specifiche dichiarate sono univoche per il codice ROLLING CENTER SpA indicato e non sono trasferibili ad altro codice ROLLING CENTER SpA salvo espressamente indicato.

Technical data is exclusive property of Rolling enter Spa and cannot be communicated without Rolling Center Spa authorization. Specifications concern only the Rolling Center Spa item and cannot be transferred to another item except if indicated by Rolling Center Spa itself.