



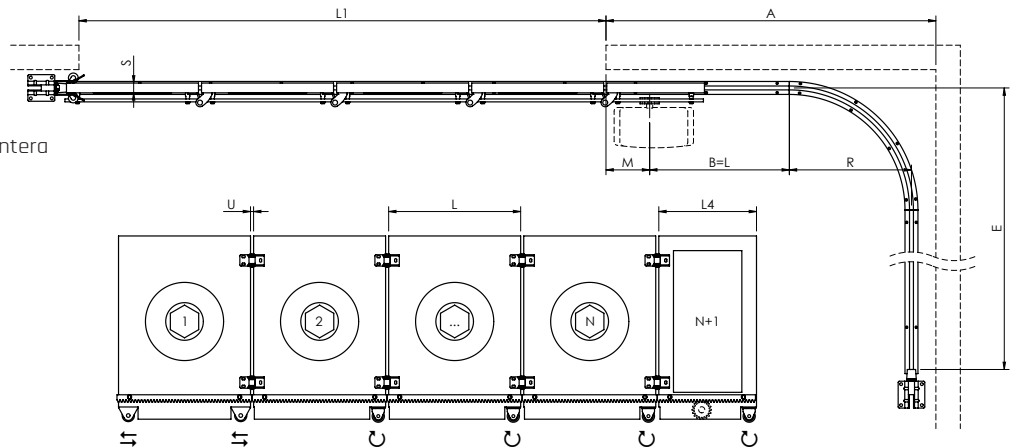
CANCELLO SEZIONALE

- I** Sistema per cancelli scorrevoli sezionali con ante girevoli
- UK** Sectional sliding gate system with rotating leaves
- D** System für Sektionalschiebetore mit Drehflügeln
- F** Système de portes sectionelles coulissants à vantaux pivotant
- E** Sistema para puertas correderas seccionales con hojas giratorias
- RUS** Система для секционных откатных ворот с вращающимися створками

I Motore montato frontalmente

- UK** Front-mounted motor
- D** Frontal montierter Antrieb
- F** Moteur monté sur le front
- E** Motor montado en la parte delantera
- RUS** передний двигатель

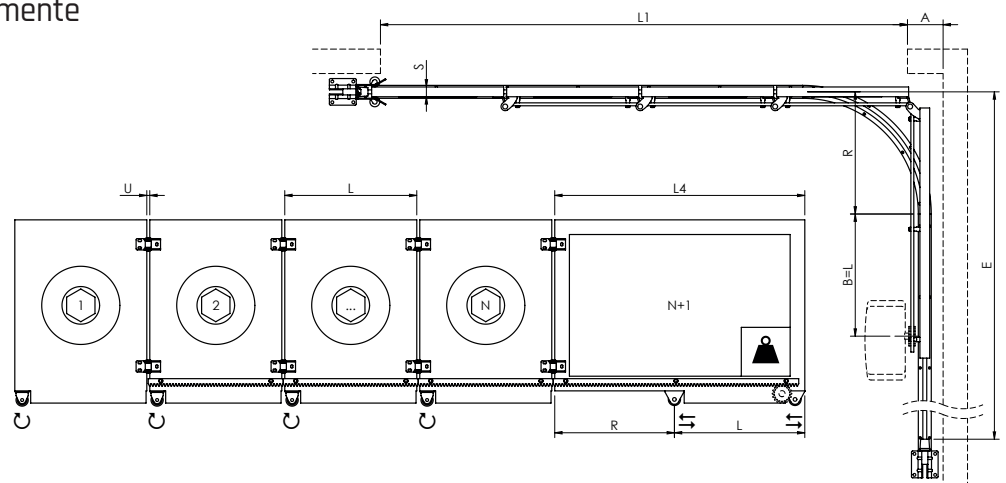
$5 \leq U \leq 25\text{mm}$; $40 \leq S \leq 80\text{mm}$
 $M \geq 200\text{mm}$
 $L = L1/N - U$
 $2 * M \leq L4 \leq L$
 $R = 500 \leftrightarrow L \leq 750\text{mm}$
 $R = 950 \leftrightarrow L \leq 1300\text{mm}$
 $A = M + L + R + 100\text{mm}$
 $E = L1 + L4 - L - R$



I Motore montato lateralmente

- UK** Side-mounted motor
- D** Seitlich montierter Antrieb
- F** Moteur monté sur le côté
- E** Motor montado lateralmente
- RUS** передний двигатель

$5 \leq U \leq 25\text{mm}$; $40 \leq S \leq 80\text{mm}$
 $L = L1/N - U \leftrightarrow R \leq L \leq 1.4 * R$
 $R = 500 \leftrightarrow L \leq 750\text{mm}$
 $R = 950 \leftrightarrow L \leq 1300\text{mm}$
 $L4 = L + R$
 $A = S + U / 2 + 115\text{mm}$
 $E = L1 + L4 + R / 2$



L1: Larghezza di passaggio/Opening width
 L: Larghezza anta/Leaf width
 L4: Larghezza anta di coda/Tail leaf width
 U: Luce tra le ante/Gap between leaves
 S: Spessore anta/Leaf thickness
 M: Posizione pignone motore/Motor gear position
 R: Raggio curva/Curve radius

A: Ingombro frontale /Front encumbrance
 E: Ingombro laterale /Side encumbrance
 C: Ruota girevole/Swiveling wheel
 U: Ruota fissa/Fixed wheel